

Willkommen !

Inhalt

- 1) **Gesellschaftliche Bedeutung**
- 2) **« Pioneer » Geist von Televerbier**
- 3) **Einige Wirtschaftsdaten**
- 4) **Flussdiagramme**
- 5) **Elemente der Strategie**
- 6) **Marketing Elemente**
- 7) **Integrierung der Dienste oder Kooperation mit den Dienstleistungserbringern ?**
- 8) **Fragen**

Verbier – 4 Vallées

Ein der grossten Skigebiete der Schweiz

- **Verbier : die grösste Skistation der französischen Schweiz**
- **Téléverbier AG : 4. grösste Skigesellschaft der Schweiz (Zermatt)**

Verbier Skigebiet (Verbier/La Tzoumaz/Bruson)

36 Anlagen (5 Lifte für Anfänger)

210 km Skipisten über 1160 ha

2 203 m Höhen-Differenz

1 Million verkaufter Skitage/Jahr (1'150'000 in 2008-2009)

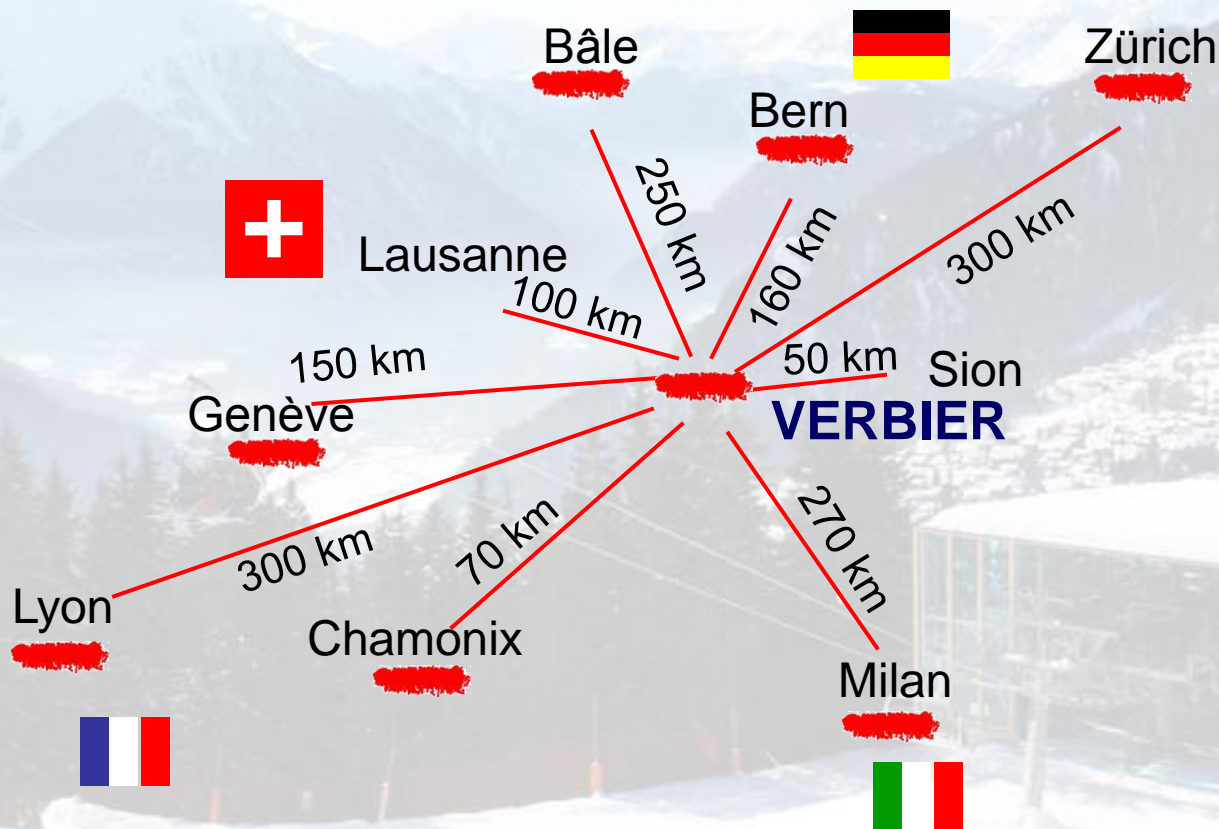
4 Vallées Skigebiet (Nendaz/Veysonnaz/Thyon)

6 Stationen (mit Verbier-La Tzoumaz-Bruson)

410 km Skipisten und « Back Country »

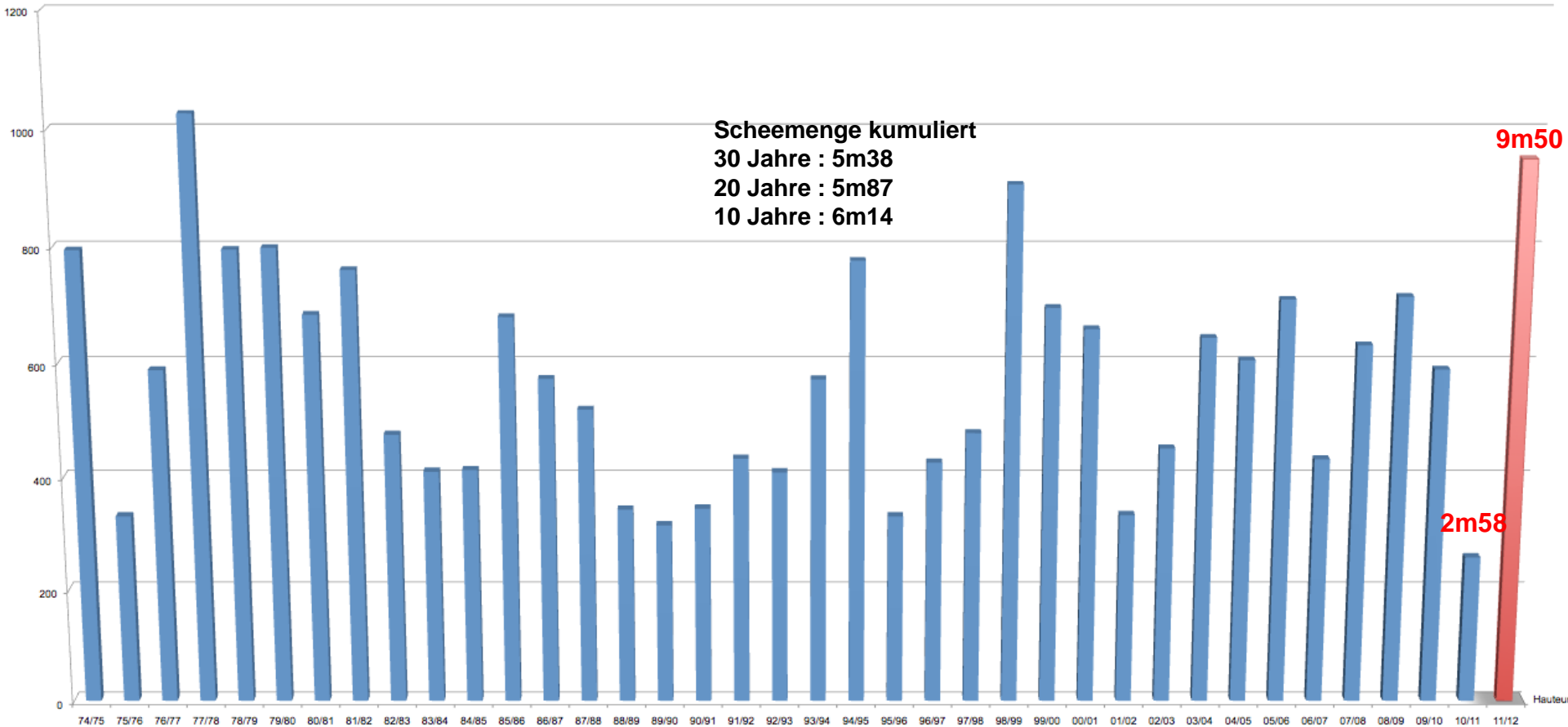
96 Anlagen

Eine günstige geographische Lage



Verbier : 25'000 Betten. Leichter Zugang mit Flugzeug/Zug, Wagen und Bus

Schneemenge auf 2'200m Höhe



36 grosse Anlagen



Höchste Pisten : 3'300müM



Lac des Vaux, 5. November 2009

**Grosse Beschneigungs-Projekte
(18km im Projekt für 2012-14)**

12 Bergrestaurants (18 auf dem Skigebiet)

davon sind 2 seit langer Zeit vermietet





Die längste Schlittelstrecke der Schweiz

Televerbier : ein Pionier in der Schweiz

1987 JUMBO – die grösste Luftseilbahn der Schweiz





1990 Beidseitige Markierung der Skipisten

1994 FUNITEL – 1. Zweiseilluftseilbahn der Schweiz



2001 Neue 4 Plätze Gondelbahn vom Zug zu den Skipisten



2005 Neuer Combimix (8 Plätze Gondeln + 6 Plätze Sessel)



2008 Geosnow System

sWISS MoUNTAIn
AWARD





Détail du damage de la piste

Date du: 2006-01-26 12:00:00 au: 2006-01-27 12:00:00

Plate: Plate du Carrousel Code: 6

Surface: 2,65 Hectares % Damable: 37,76

Surface damée: 1,86 Hectares % Damé: 70,33

Surface parcourue: 10,35 Hec. % Efficacité: 17,99
(% Surface damée / parcourue)

Temps passé: 09:00:05,00 Rendement: 0,21
(Surface damée / temps passé)

Informations dameur:

Dameur	Dameuse	Surface	Durée
Dameur4 Phénom4	Dameuse 4	4,33	01:43:59
Dameur2 Phénom2	Dameuse 2	2,15	01:34:50
Dameur1 Phénom1	Dameuse 1	1,56	03:39:58
Dameur3 Phénom3	Dameuse 3	6,84	03:01:18

Legende:

Couleur	Nombre de passages	%
0 Passage(s)	29,67 %	
1 Passage(s)	17,22 %	
2 Passage(s)	1,93 %	
3 Passage(s)	3,74 %	
4 Passage(s)	8,88 %	
5 Passage(s)	4,07 %	
6 Passage(s)	3,18 %	
7 Passage(s)	2,02 %	
8 Passage(s)	1,93 %	
9 Passage(s)	1,00 %	
10 Passage(s)	0,88 %	
11 Passage(s)	0,82 %	
12 Passage(s)	0,58 %	
13 Passage(s)	0,52 %	
14 Passage(s)	0,54 %	
15 Passage(s)	0,56 %	
16 Passage(s)	0,45 %	
17 Passage(s)	0,47 %	
18 Passage(s)	0,49 %	
19 Passage(s)	0,48 %	
20 Passage(s)	0,38 %	
21 Passage(s)	0,45 %	

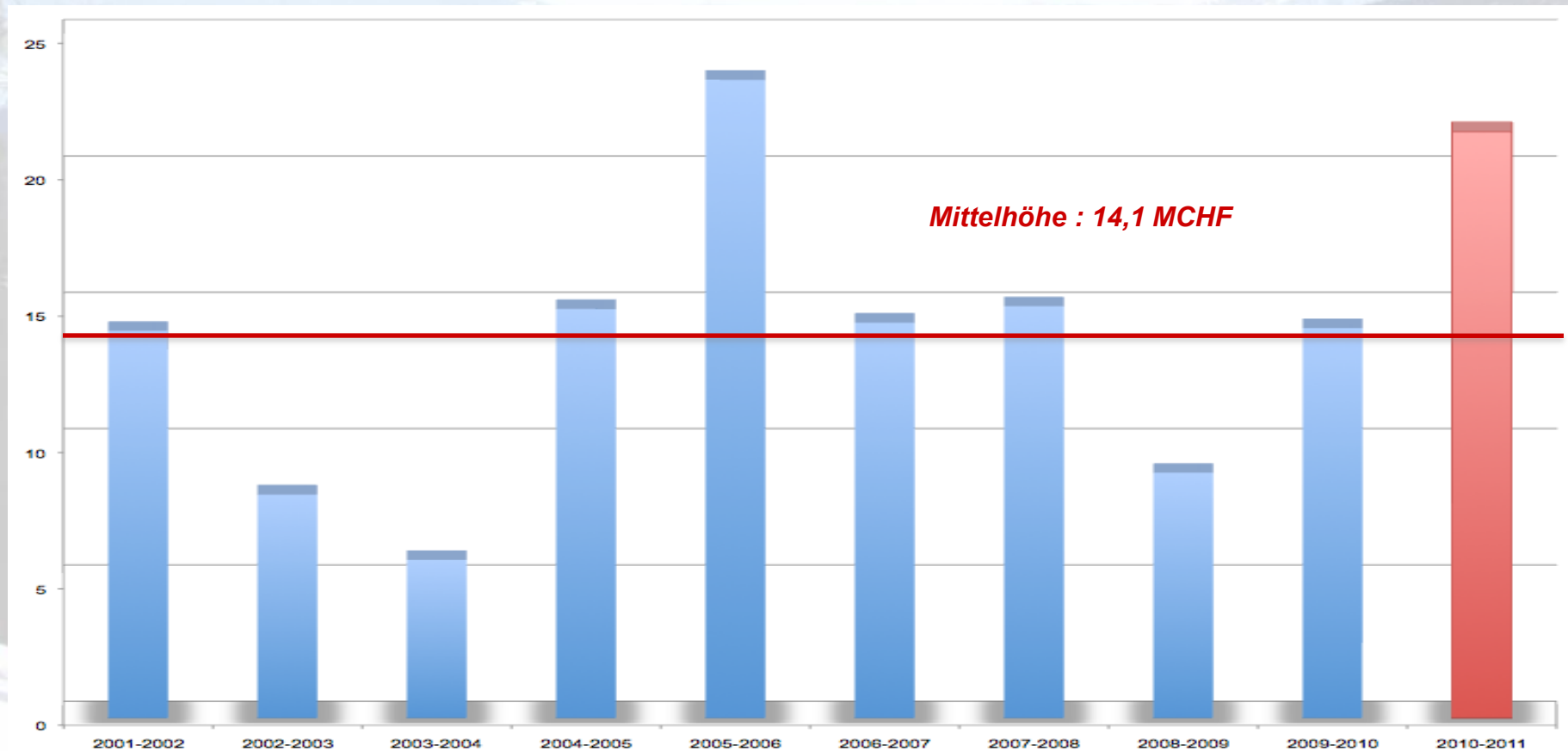
Einige wirtschaftliche Daten

		2009-10	2010-11
▪ Umsatz :	MCHF	55,45	51,49
▪ Cash Flow :	MCHF	19,79	17,90
▪ Operation Überschuss: (nach Amortisierung)	MCHF	7,08	4,99
▪ Netto Gewinn	MCHF	35,78	3,90
▪ Mittelpreis der Skikarte	CHF	35,94 (52,82%)	

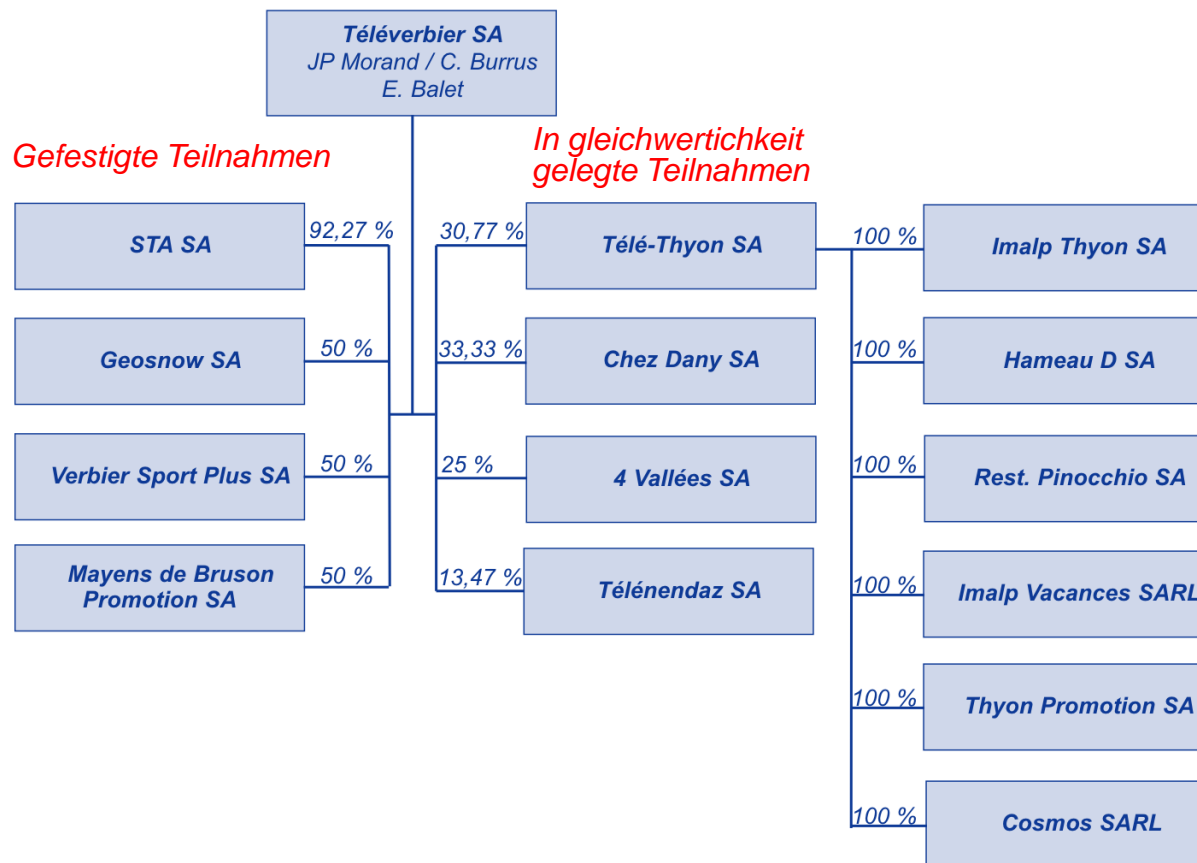
Einige wirtschaftliche Daten

	N	N-
▪ <i>Einsatz Fähigkeit / Umsatz</i>	9,69 %	12,77 %
▪ <i>Wirtschaftliche Rentabilität (ROCE)</i>	3,77 %	3,97 %
▪ <i>Rentabilität des Eigenkapitales (ROE)</i>	4,17 %	4,16 %
▪ <i>Reine Schuld / dauerhafte Kapital</i>	10,31 %	0,68 %

Investition in Millionen CHF



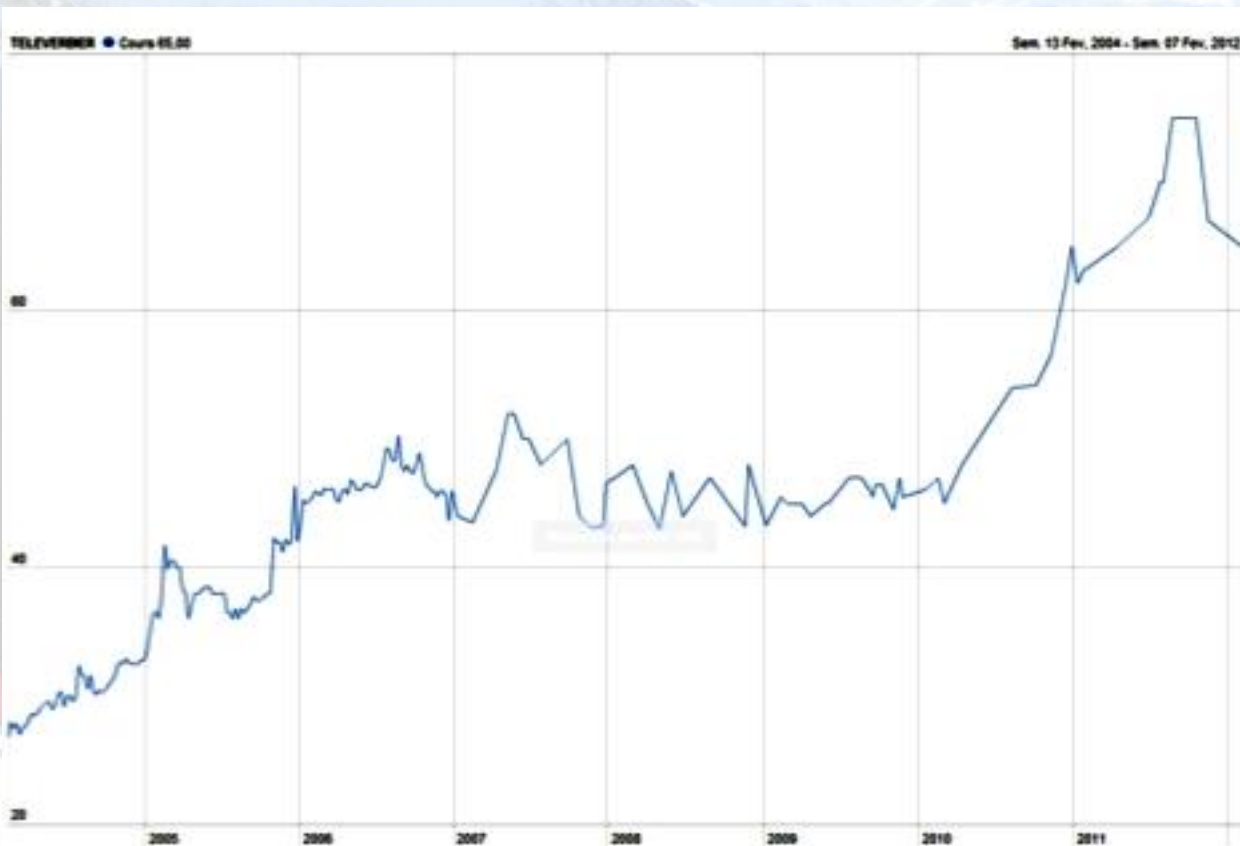
Struktur der Televerbier Gruppe



Bilanz in CHF Millionen



Aktienkurs von Televerbier in Paris



Börsenwert der Televerbier Aktien
am 31. Oktobere 2011 : 105,0 M€
127,5 MCHF

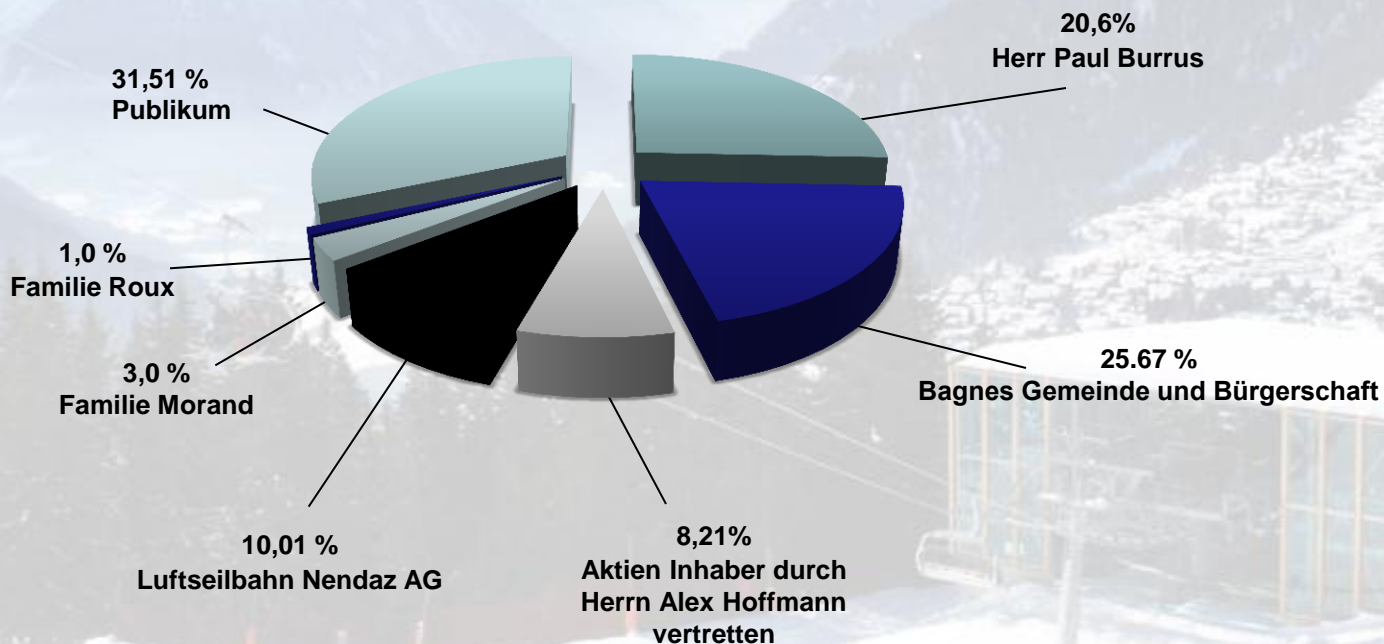
Anzahl Aktien : 1 400 000
+ hoch 2010-2011: 75,00€
+ tief 2010-2011 : 56,00 €
ISIN : CH0008175645

Mittel Preis 2010 : 49,87 €
Mittel Preis 2011 : 66,03 €

PER 31.10.2010 : 3,14
PER 31.10.2011 : 2,95

Verteilung der Aktien

- Seit Jahr 2000 auf der C Euronext Liste bei Pariser Börse



Struktur der Televerbier Gruppe

- **Skigebiet Verbier-La Tzoumaz-Bruson)**
 - 36 grosse Bergbahnen mit Transport Kapazität von 47'750 Pers./St.
 - 1 Million Skitage/Jahr
 - 267 Angestellte, davon 141 Ganzjahresmitarbeiter
- **Bergrestaurants**
 - 11 Bergrestaurants (2 an Private vermietet)
 - 1 Firma-Restaurant
 - 72 Angestellte, davon 3 Ganzjahresmitarbeiter
- **Ferienhäuser**
 - 4 Ferienhäuser = 200 Betten

339 Angestellte, davon 144 Ganzjahresmitarbeiter

Struktur der Televerbier Gruppe

▪ Participations et sociétés mises en équivalence

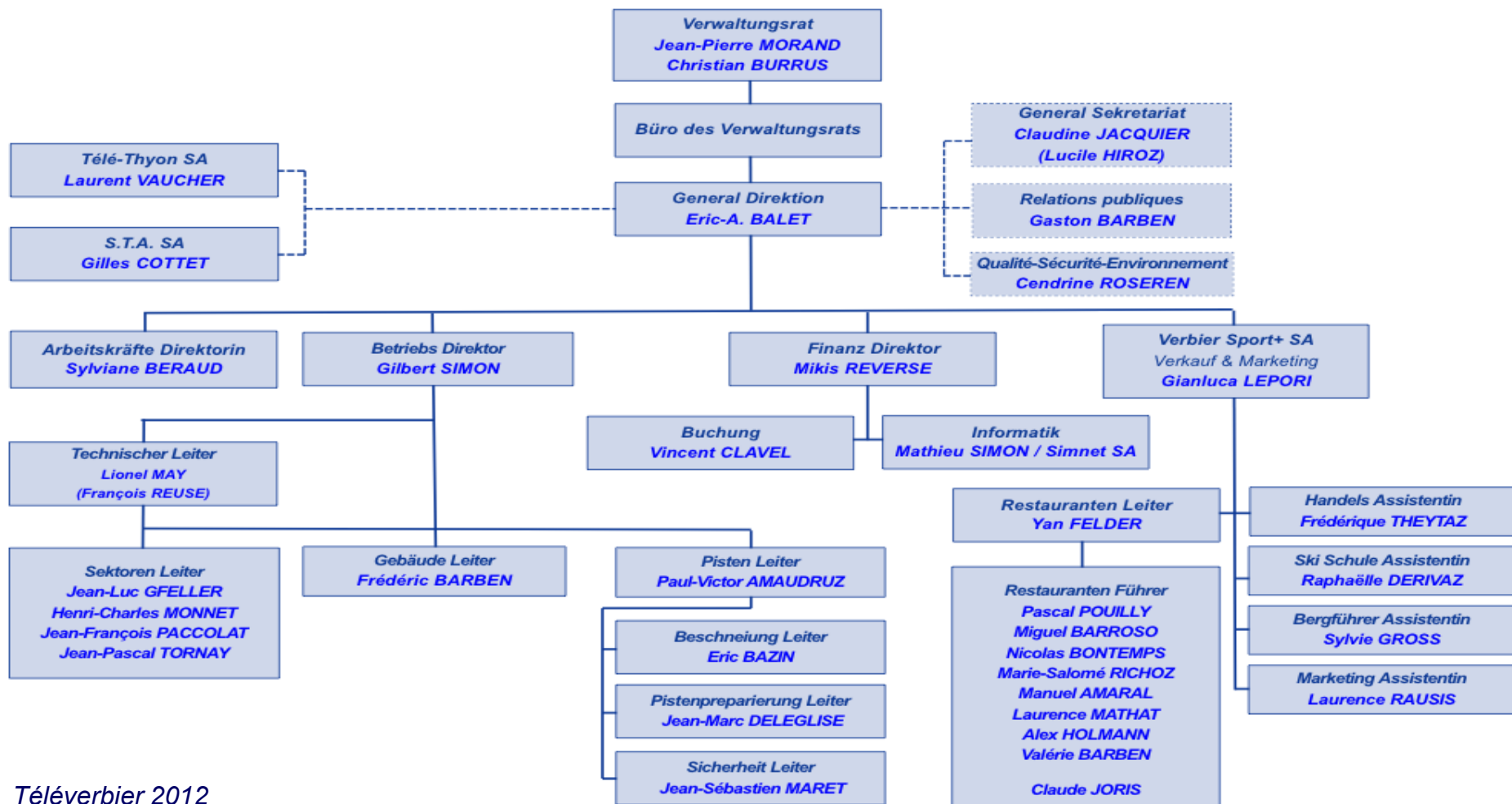
- *Verbier Sport +* : 92 Angestellte (15)
- *Services Techniques Alpins* : 38 Angestellte (35)
- *Télé-Thyon* : 80 Angestellte (15)

Total : 549 Angestellte, davon 209 Ganzjahresmitarbeiter

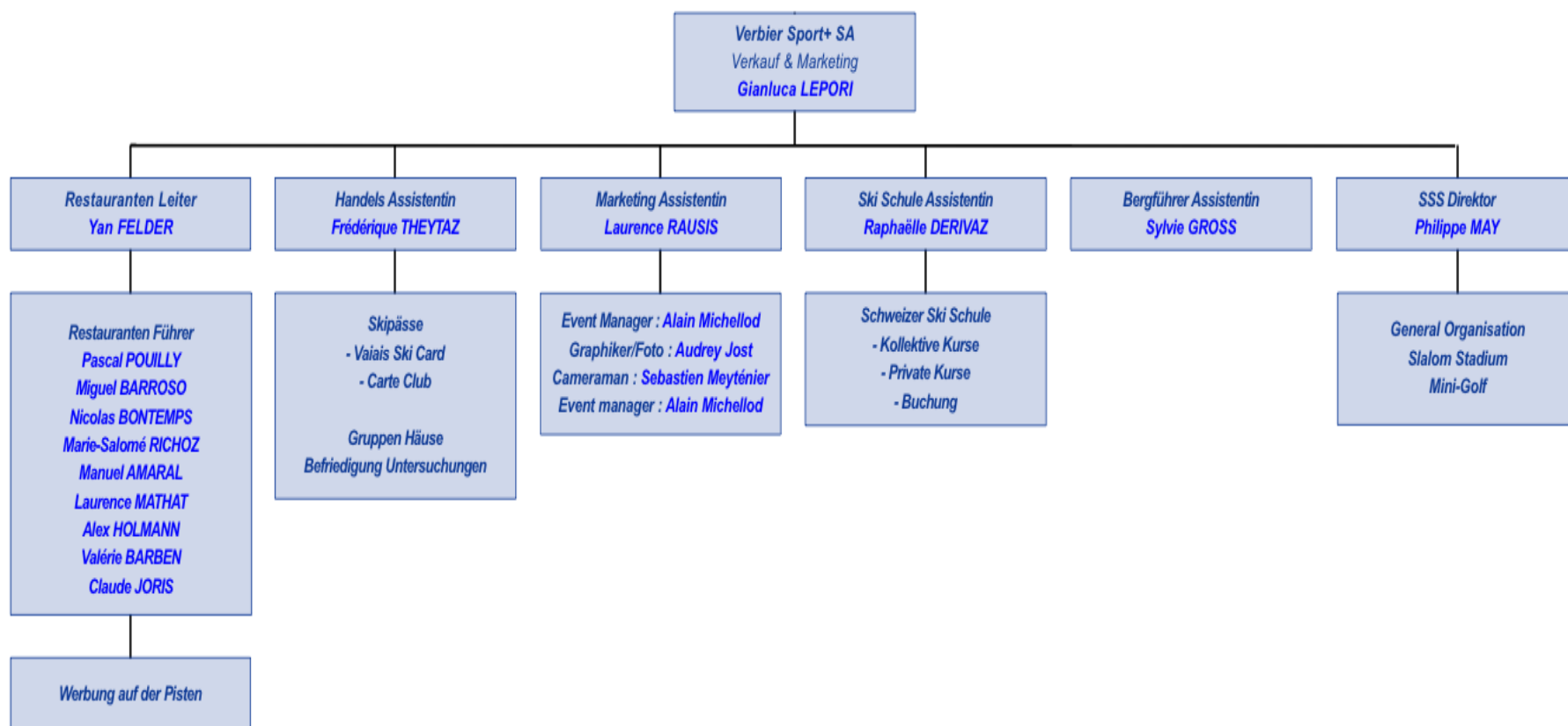
Gesellschaft Ausweis

- **435 Angestellte im Winter / 140 im Sommer**
 - **85% einheimische Angestellte (95% bei Bergbahnen)**
 - **9 technische Leiter mit eidgenössischem Diplom**
 - **17 Berg-Sicherheitspezialisten**
 - **9 Bergführer in Sicherheitsmannschaft**
 - **Arbeitskräfte Dienst : 870 Löhne pro Monat im Winter**

Flussdiagramme der Gruppe



Flussdiagramme Verbier Sport+



Unsere Ski Produkte

35 Million Umsatz

- **Regelmässige Kunden, die nur bei uns skifahren : Jahres/Saison Karte**
- **Wochen Kunden : 6-7-13-14 Tage Karten**
- **Ausflug Kunden : 1-2 Tage Karten**
- **Regelmässige Ausflugskunden, die in verschiedenen Orten skifahren : Valais SkiCard**
- **Regelmässige Ausflugskunden, die nur in 4 Vallees skifahren : Carte Club**



Unsere Restaurants

4,4 Millionen Umsatz
1,1 Millionen netto vor Amortisierung
Objektiv : 25% netto Ertrag



Werbung Umsatz

0,9 Million Umsatz

0,9 Million netto

Carlsberg Bier
Media Mountain
APG-Mountain (Allgemeine Plakat Gesellschaft)
Verbier International School
Swatch
Bordier Bank
Columbia Sportswear
Rouvinez Weine
Basler Versicherung
Le Matin (Tageszeitung)
Julbo Brillen
Usw.



Marketing WEB & iphone

Unsere Werbungen

VERBIER
4 Vallées



XSpeedSki 2012
Verbier Nendaz Mont-Fort

F.I.S.
2012 World Cup Final
Verbier - Nendaz

14-21 avril
Tentative de Record du Monde !

VERBIER 4 Vallées NENDAZ Valais verbierbooking.com

VERBIER
4 Vallées

+STROMER-
BY THOMAS

**LA MONTAGNE
SANS EFFORT !**



**À LOUER
VTT ÉLECTRIQUE À VERBIER**

verbierbooking.com

VERBIER
4 Vallées

snowpark / La Chaux

ULTIME SESSION
VERBIER 28 AVRIL 2012

Journée à **CHF 35-** (secteur Verbier)



9h00 Accueil café-croissant au Châble
11h30 Restauration
13h00 Concours de déguisement
14h00 Concert The Revox

Toute la journée
Waterslide !

verbierbooking.com
info@verbiersportplus.ch
+41 (0)27 775 33 63

Unser WEB Fernsehen



Unsere « Events »



(Verbier Xtreme)



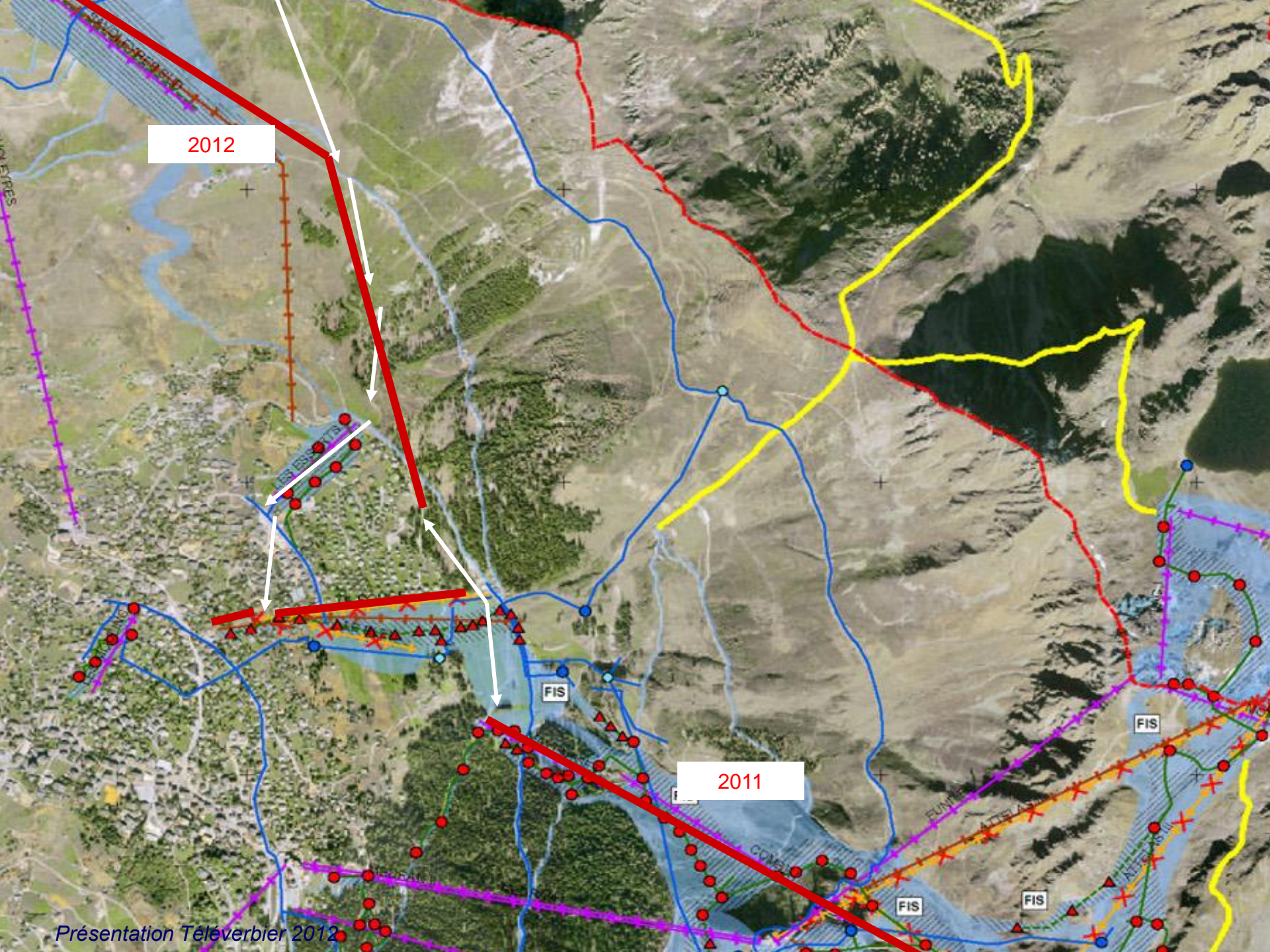


Einige Elemente unserer Strategie

- **Verfolgung des Erneuerungsprogramms unserer Anlagen**
- **Verbindung zwischen unseren verschiedenen Ski Sektoren**
 - 3 schwere Anlagen bis 2014
 - Neue Anlage zwischen der Rhonetal und La Tzoumaz Sektor (1'500müM)
- **Verfolgung der Investition in Beschneiungs-Anlagen**
- **Spezial Betten Projekte:**
 - Projekt Médran 3 Rocs (500 5* lits d'hôtel 4-5* à Verbier)
 - Projekt Mayens de Bruson (1200-1800 lits à Bruson) (Ex-Intrawest)
 - Projekt low cost Hotel in Médran (Verbier)
 - Projekte neuer Hotels in les Creux und Savoleyres (Verbier)
- **Bereitstellung starker Synergien mit der touristischen Organisation Verbier-St-Bernard**

Planification des installations Téléverbier SA - Etat au 15.1.2012

Fin concession	Nom installation	Année construction	2004	2005	2006	2007	2008	2009	2010	2011	2012	2013	2014	2015	2016	2017	2018	2019	2020	2021	2022
35	Installation démontée	7	Première prolongation de concession																		
	Nouvelle installation	2	Dernière prolongation théorique de concession																		
2005	TSF2 Fontanay	1976	1																		
2006	TSF2 Chauz 1	1979	2																		
2025	Combimix	2005		35	34	33	32	31	30	29	28	27	26	25	24	23	22	21	20	19	18
2026	TSF6 Attelas	2006			35	34	33	32	31	30	29	28	27	26	25	24	23	22	21	20	19
2007	TC4 Attelas 2	1964/2002	3	2																	
2005	TSF2 Attelas 3	1977	2	1																	
2006	TSF2 Combe 2	1983	2	1																	
2010	TC4 La Tzoumaz	1976/2000	6	5	4																
2006	TSF2 Tzoumaz	1986	2	1	1																
2027	TC8 La Tzoumaz	2007				40	39	38	37	36	35	34	33	32	31	30	29	28	27	26	25
2007	TSF2 Combe 1	1985	8	7	6	5	4	3	2												
2007	TSF2 Mayentzets	1991	8	7	6	5	4	3	4												
2031	TSF6 Mayentzet	2011								35	34	33	32	31	30	29	28	27	26	25	24
2014	TC4 Savoleyres	1970/2000	10	9	8	7	6	5	4	3	2										
2030	Combimix Esserts-Savoleyres	2012									35	34	33	32	31	30	29	28	27	26	
2011	TSF2 La Côt	1962	7	6	5	4	3	2	1	0											
2031	TC8 Châble-Bruson	2012									40	39	38	37	36	35	34	33	32	31	30
2007	TSF4 Chauz 2	1985/2007	13	12	11	10	9	8	7	6	5										
2017	TSF6 Chauz 2	2015									35	34	33	32	31	30	29	28	27	26	
2008	TSF3 Pasay	1990	14	13	12	11	20	19	20	19	18	17	35	34	33	32	31	30	29	28	27
2038	TSF4 Pasay	2013																			
2033	TSF4 Chargerat	2014												35	34	33	32	31	30	29	28
2016	TC6 Médran 1	1984	12	11	10	9	8	7	8	5	4	3	2	1							
2036	TC8 Médran	2016													40	39	38	37	36	35	34
2007	TSF3 Lac 3	1988/2007	13	12	11	10	9	8	7	6	5	4	3	2	1						
2036	TSF4 Lac 3	2017														35	34	33	32	31	30
	Pulsé Riddes-la Tzoumaz	2039															35	34	33	32	31
2017	TSF2 Etablons	1998	13	12	11	10	9	8	8	6	5	4	3	2	1	10	9	8	7	6	5
2029	TSF2 Darbey	1989	15	14	13	12	11	20	20	19	18	17	16	15	14	13	12				
2039	TSF4 Darbey	2018																35	34	33	32
2016	TSF2 Tournelle	1997	22	21	20	19	18	17	16	15	14	13	12	11	5	4	3	2	1		
2041	TSF4 Tournelle	2021																		35	34
2016	TSF4 Taillay	1996	22	21	20	19	18	17	16	15	14	13	12	11	10	9	8	7	6	5	4
2016	TF Mt-Gelé	1960/1992	22	21	20	19	18	17	16	15	14	13	12	11	10	9	8	7	6	5	4
2018	TC8 Tortin-Chassoures	1998	24	23	22	21	20	19	18	17	16	15	14	13	12	11	10	9	8	7	6
2019	TSF4 Lac 1	1999	25	24	23	22	21	20	19	18	17	16	15	14	13	12	11	10	9	8	7
2021	TC4 Châble-Verbier	2001	27	26	25	24	23	22	21	20	19	18	17	16	15	14	13	12	11	10	9
2021	TC4 Médran 2	2001	27	26	25	24	23	22	21	20	19	18	17	16	15	14	13	12	11	10	9
2022	TSF6 Le Nord	2002	28	27	26	25	24	23	22	21	20	19	18	17	16	15	14	13	12	11	10
2014	Funispace	1994	20	19	18	17	16	15	14	13	12	11	10	9	8	7	6	5	4	3	2
2008	TF Jumbo	1987	24	23	22	21	20	19	18	17	16	15	14	13	12	11	10	9	8	7	6
2009	TF Mont-Fort	1983	25	24	23	22	21	20	19	18	17	16	15	14	13	12	11	10	9	8	7
2009	TF Tortin-Gentianes	1981	25	24	23	22	21	20	20	20	19	18	17	16	15	14	13	12	11	10	9
Durée moyenne des concessions en cours			14.55	15.25	16.69	17.80	17.20	16.60	15.96	16.79	17.50	19.21	19.00	18.68	19.08	19.88	19.50	19.42	18.42	18.77	17.77
Nombre d'installation avec moins de 10 ans de vie			10	8	6	5	8	8	8	8	4	3	3	2	1	1	1	1	1	0	2
Nombre d'installations importantes			29	28	25	24	24	24	24	23	23	23	23	24	24	24	25	25	25	25	25



2012

2011

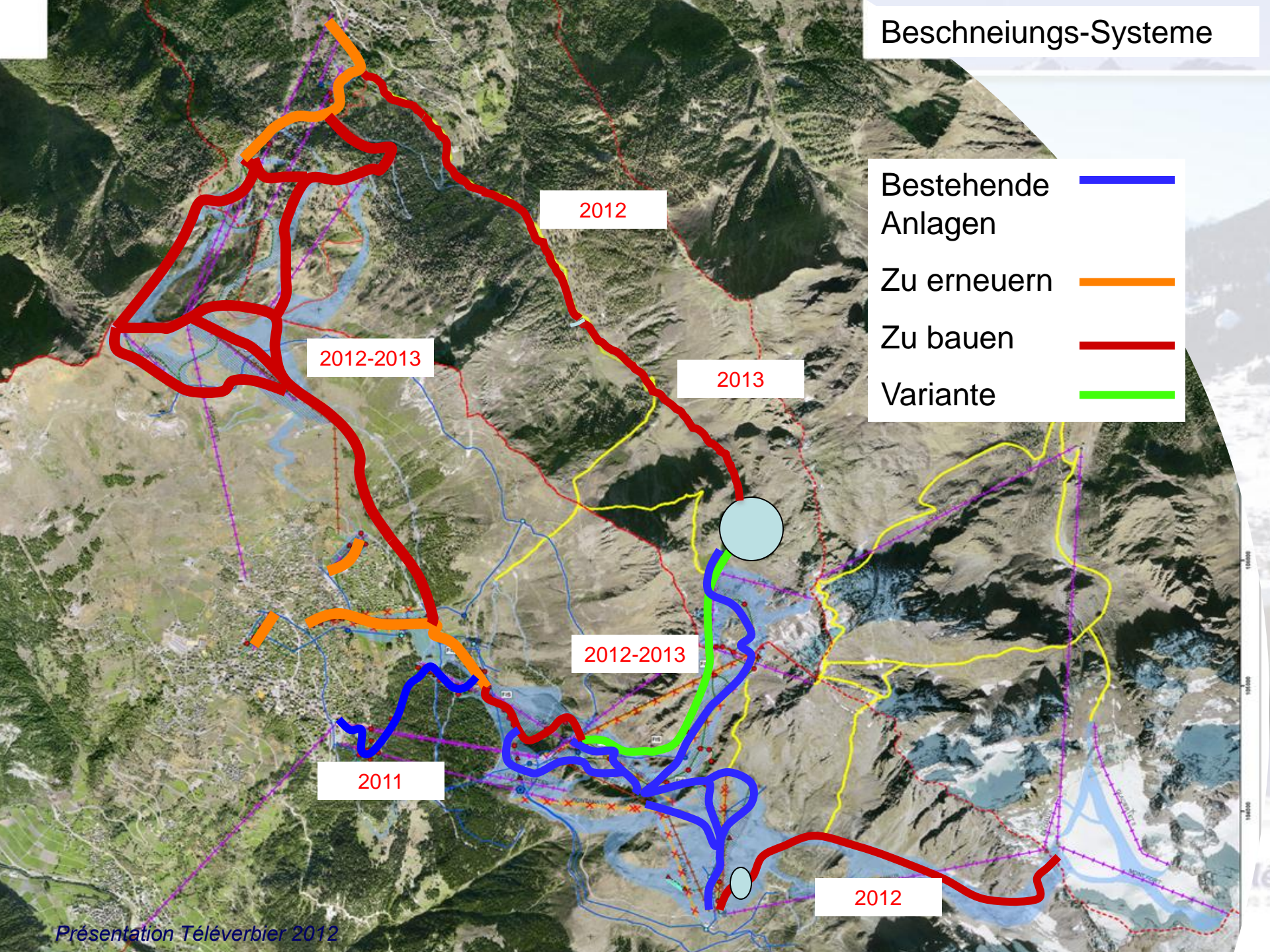
FIS

FIS

FIS

FIS

Beschneigungs-Systeme



- Bestehende Anlagen —
- Zu erneuern —
- Zu bauen —
- Variante —

2012

2012-2013

2013

2012-2013

2011

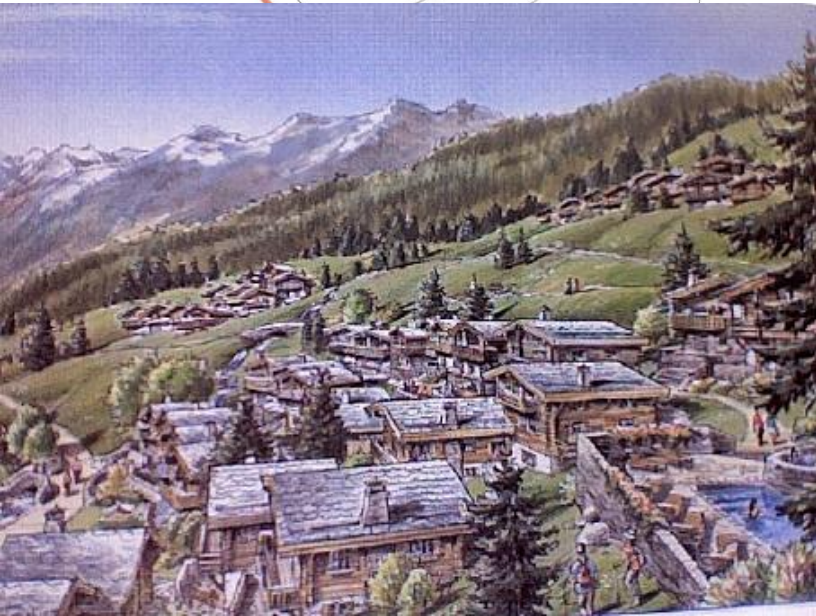
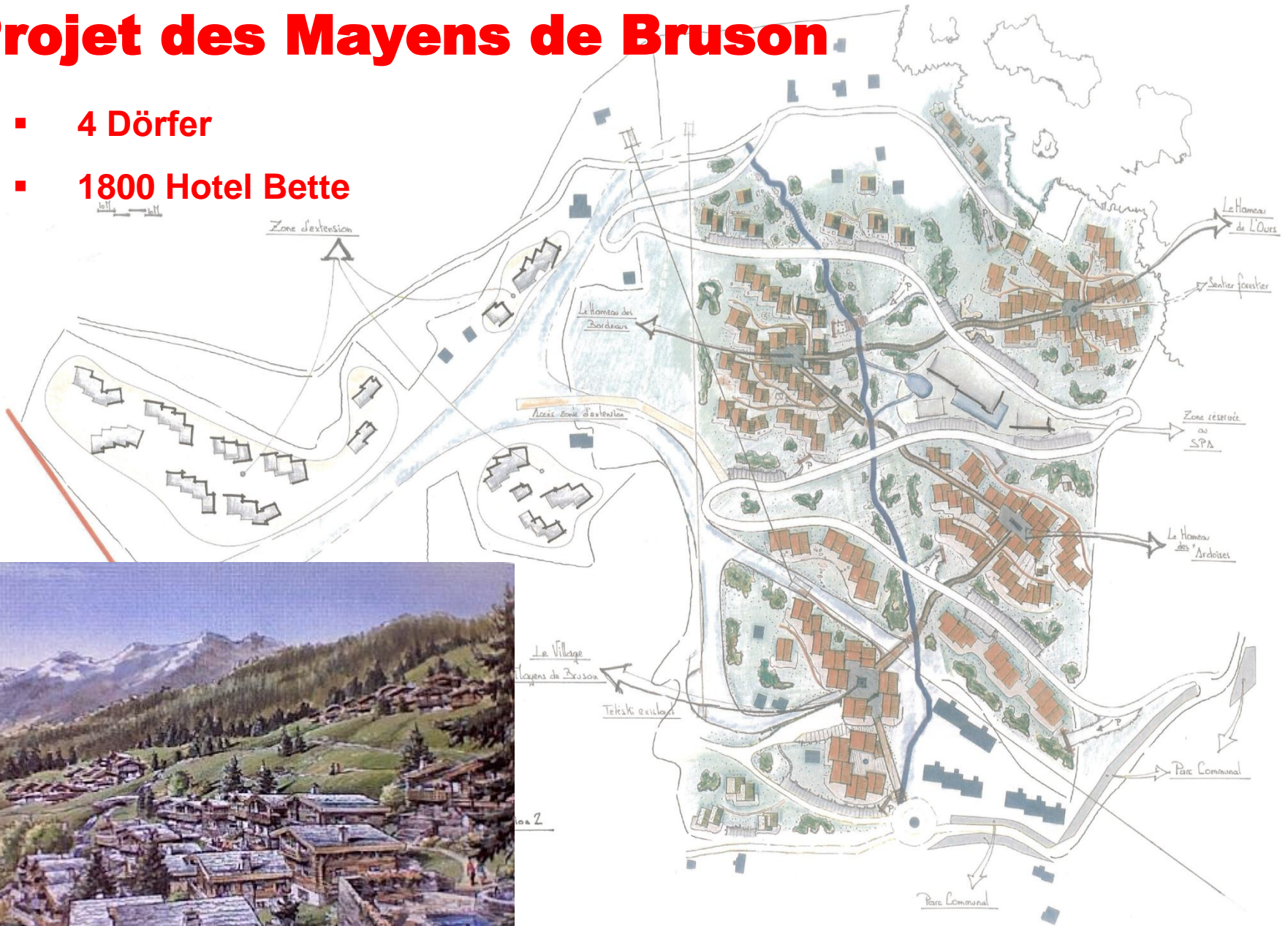
2012

Medran – 3 Rocs Projekt

- 400 4-5* Hotel Bette
- 100 private Bette

Projet des Mayens de Bruson

- 4 Dörfer
- 1800 Hotel Bette



na 2

Synergien mit touristischen Organisationen

- **Verbier-St-Bernard als politische Destination**
 - Verbier/Bagnes, Champex, Orsières, Riddes-La Tzoumaz
 - CHF 4,5 Millionen Budget
 - «Image» Werbung und Marketing in der deutschen Schweiz + im Ausland
 - 1 Platz im Vorstand + Präsident der Marketing Kommission
 - 5 Themen Gruppen : Strategie, Marketing, Infrastruktur, Personal + Verwaltung



Synergien mit touristischen Organisationen

- **Verbier – 4 Vallées als Produkt Destination**
 - Verbier, Nendaz, Veysonnaz, La Tzoumaz, Bruson, Thyon als Produkt
 - CHF 400'000.- Budget
 - Produkt Werbung und Marketing in der französischen Schweiz
 - 50% der 4 Vallées AG, mit 2 Plätze im Komitee



Synergien mit touristischen Organisationen

- **Verbier als eigener Produkt**
 - Verbier, La Tzoumaz, Bruson,
 - CHF 1 Million Budget
 - Werbung + Marketing für unsere eigene Events
 - Opening Session + Ultime Session
 - Snowpark Events
 - Slalom Stadium (10 FIS Rennen pro Jahr)
 - Verbier High Five + Charity Night
 - Verbier Xspeedski
 - Familien Fest auf der Alpe
 - usw.



Vorteile von integrierten Skistationen

Für die Gesellschaft
Für die Kunden

▪ Vorteile

- Kenntnisse der Kundschaft
- Beherrschung über das Produkt
- Beherrschung über Mittel
- Innensynergien
- Aktionsgeschwindigkeit

- Qualitätsdienst
- Angepasstes Angebot
- Kombinierte Leistungen
- Ein einziger Gesprächspartner

▪ Nachteile

- Schwere Investition
- Negativer NPV
- Risiken sozialer und politischer Konflikte

- Industrialisierung der Leistung
- Verlust der Nähe mit den Kunden

Vorteile guter Kooperationen

Für die Gesellschaft
Für die Kunden

▪ Vorteile

- Keine grosse Investitionen
 - Gute Kenntnis der Kunden
 - Keine finanzielle Risiken
 - Innerhalb der Station erhöhtes Verständnis
-
- Angepasstes Angebot an die Kunden
 - Individueller Qualitätsdienst
 - Personalisierung der Leistung

▪ Nachteile

- Weniger Beherrschung über das Produkt
 - Langsamkeit
 - Keine Beherrschung über die Preise
-
- Mehrere Gesprächspartner
 - Mangel an Identifikation

Keine ideale Lösung

- **Wieviel Geld zur Verfügung ?**
- **Politische Reaktionen**
- **Erfordernis, über berufliche Dienste und über das sehr kompetente Personal zu verfügen**
- **Erfordernis, über ein grossen Markt zu verfügen**
- **Die wichtigste Frage : lohnt es sich wirklich ?**
- **Sehr Gut : Skiverleih, Skikurse, Bergrestaurants, Schnee-Bars**
- **Durschnittlich : Stationsrestaurants, Hotel**
- **Schwach : Vermietung Wohnungen**
- **Schlecht : Schwimmbad**

Danke für Ihre Aufmerksamkeit