

Fälle aus der Praxis

Datum: 12. / 13. Mai 2011

Anlass: Ausbildungsseminar SBS / VTK, Meiringen

Referent: Ruedi Lauri / TL Schilthornbahn AG

Bruno Longatti / TL Fatzer AG, Drahtseilwerk

Gerutschte Klemme

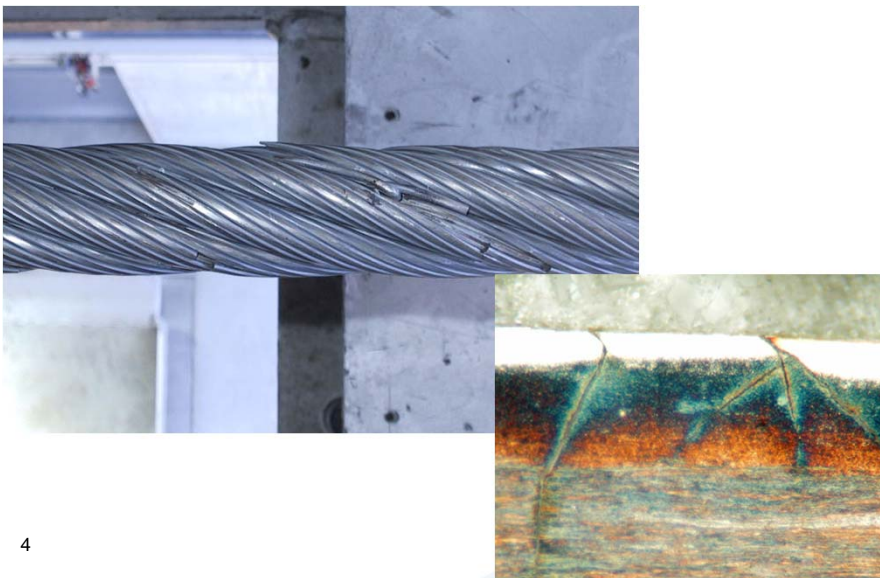


Gerutschte Klemme



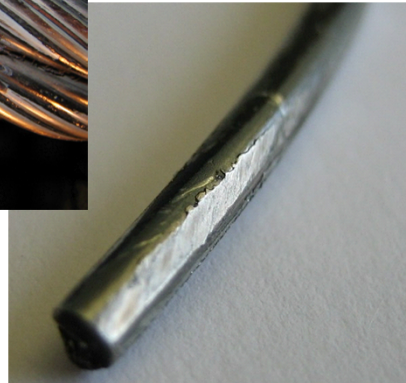
3

Gerutschte Klemme / Martensitbildung



4

Zugseil mit Strukturkontakt



5

Gehänge bei Stütze eingeklemmt in Folge Wind



6

Sprengversuch



7

Baggerschaden



8

.. und noch ein Bagger



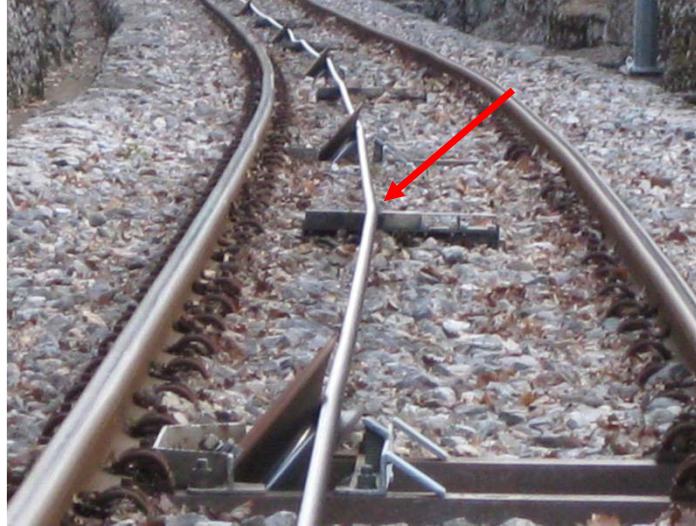
9

Knick im Seil: Drallschlaufe nach Notbremsung



10

Schlaglängenprobleme: Ablenkung ohne Rolle



11

Welliger Spleiss



12

Spleissknoten



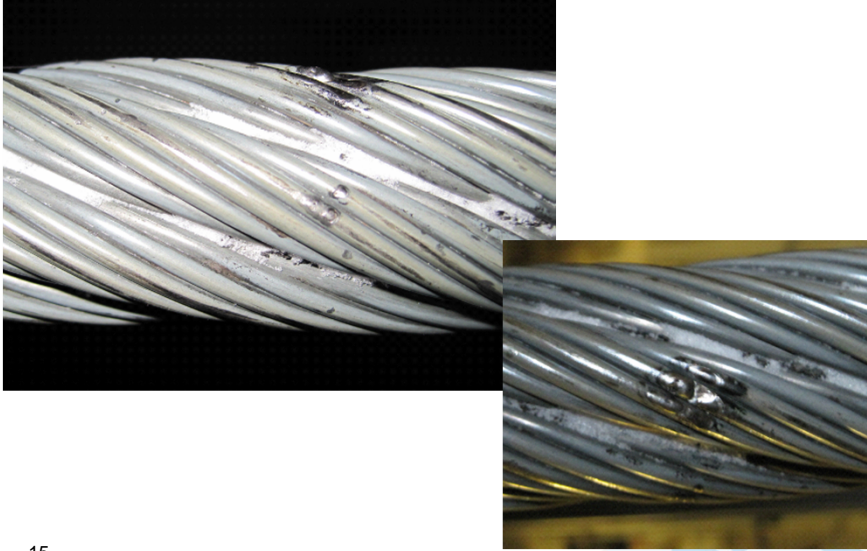
13

Stromschlag



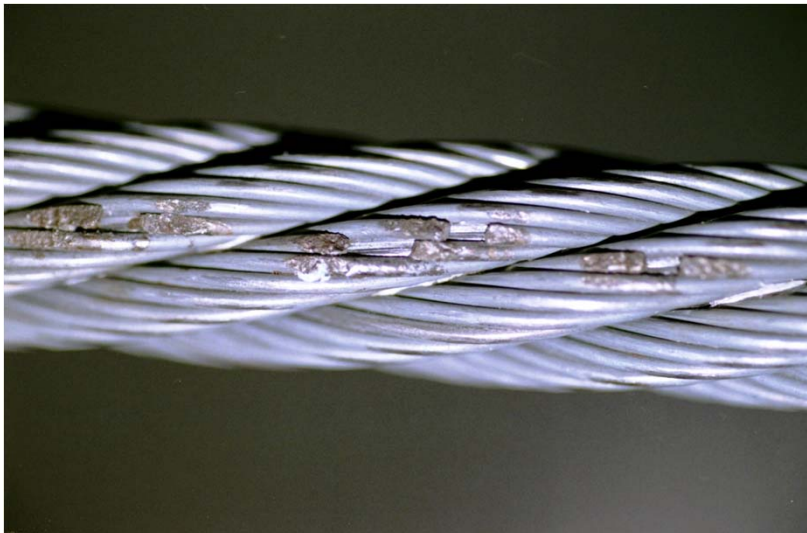
14

Blitzschlag



15

Blitzschlag



16

Blitzschlag



Blitzschlag



18

Blitzschlag



19

Blitzschlag



20

Blitzschlag: 4 Drähte verschweisst / Martensit!



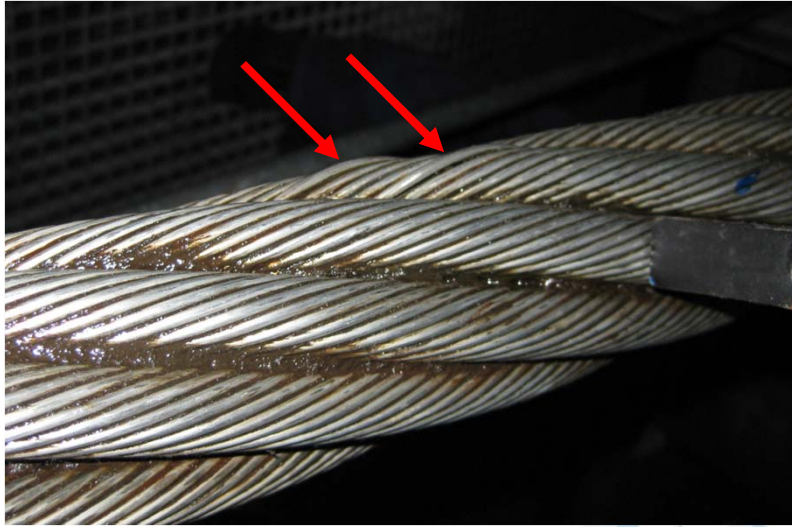
21

Spannseil



22

Spannseil mit Lockerdrähten



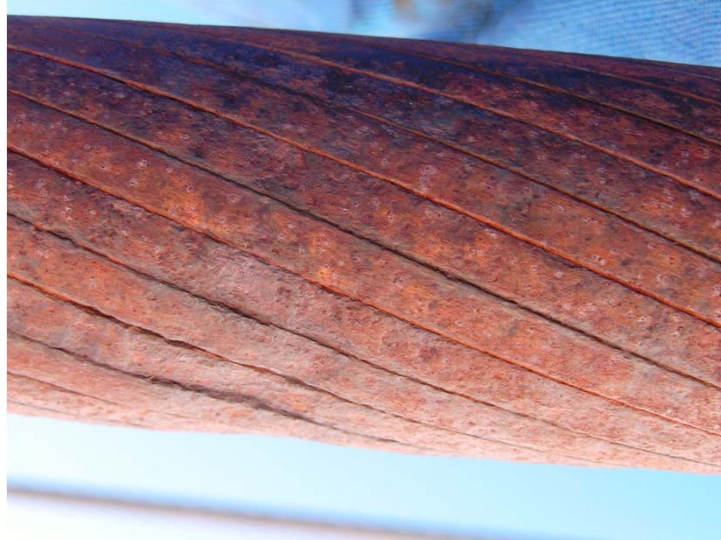
23

Korrosion



24

Korrosion



25

Korrosion: undichte Betondecke



26

Korrosion: undichte Betondecke



27

Korrosion: Freies Feld / Vorher auf Stahlsattel



28

Korrosion: Tragseil auf dem Sattel



29

Korrosion: Mangelnde Seilpflege



30

Laufwerkentgleisung



31

Schmiernippelkugelchen



32

Fangbremseinfall



33

Fangbremseinfall



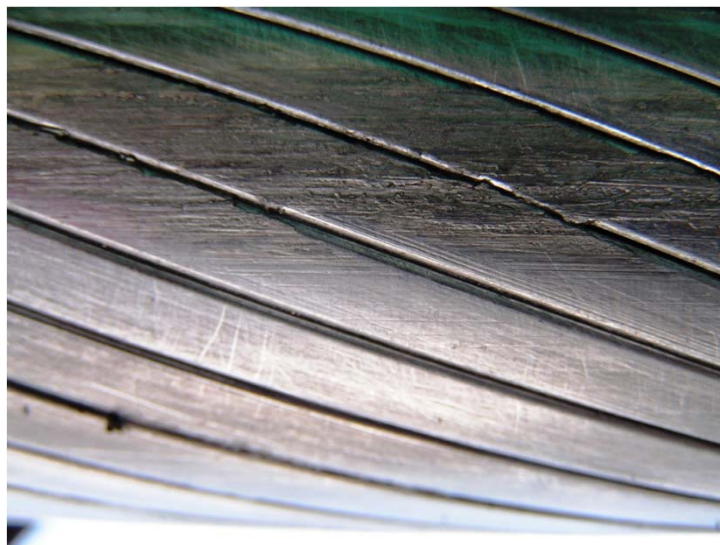
34

Wasserstoffinduzierte Spannungsrisskorrosion



35

Aufschmierungen / Typ „Schilthorn“



36

Aufschmierungen / Typ „Schilthorn“



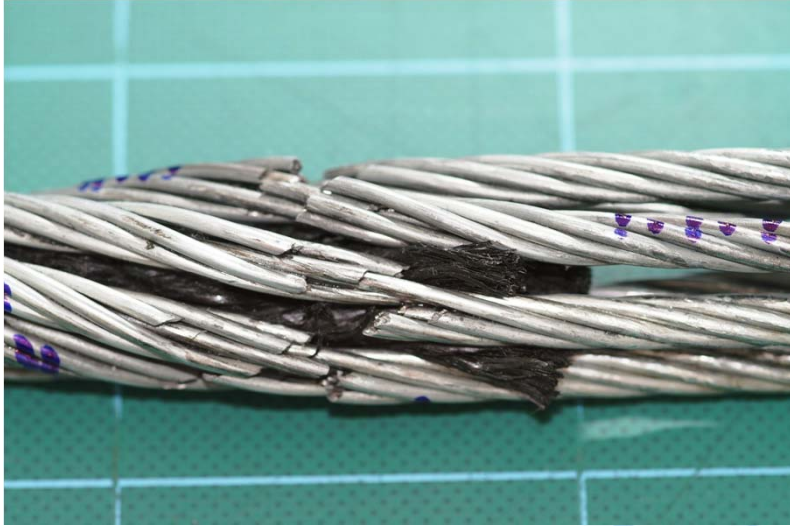
37

Aufschmierungen / Zugseilüberschlag



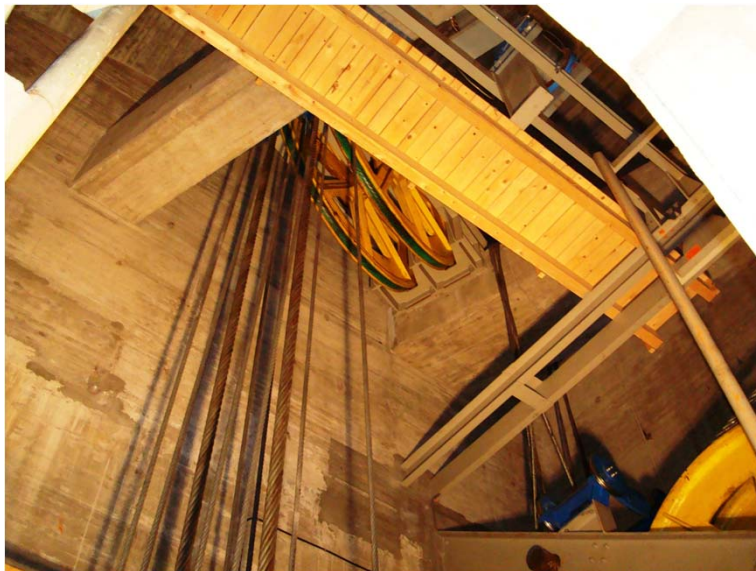
38

Klemmplatten / Unsachgemässer Umgang



39

Verschiedenes



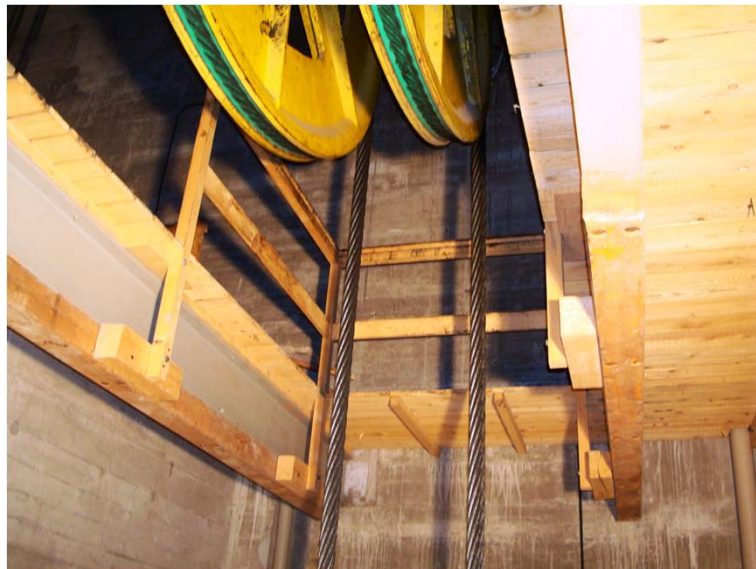
40

Verschiedenes



41

Verschiedenes



42

Verschiedenes



43

Verschiedenes



44

Verschiedenes



45

Verschiedenes

